

Soldbruni

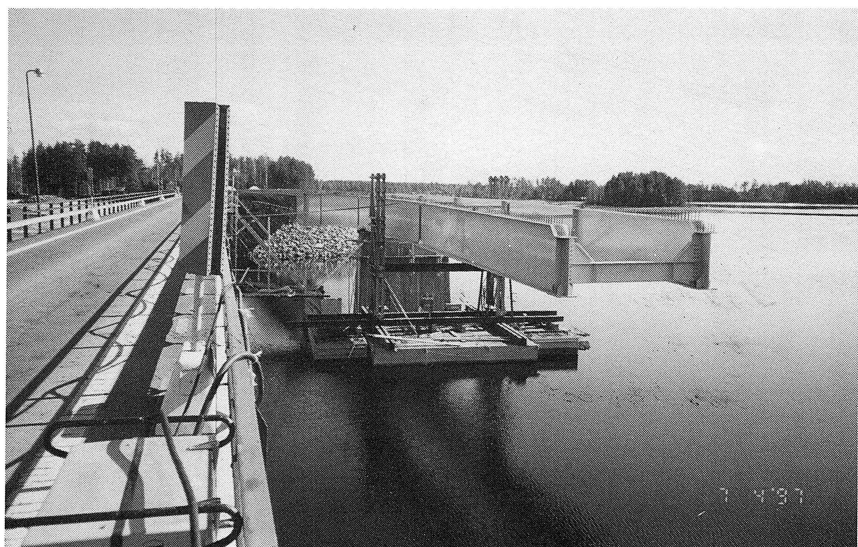
Under vintermånaderna i början av 1997 genljöd Sollerön av kraftiga dunkningar mellan ön och Gesunda och som förbådade möjligheten av en ny bro. Pålningarbetena hade nämligen börjat. Under sommarmånaderna fick resande finna sig i att gamla bron var avstängd vissa tider och man fick antingen skjuta på sina ärenden eller åka Sundsvägen till och från Sollerön. Brons tillkomst presenteras med några bilder som visar det fortskridande arbetet.



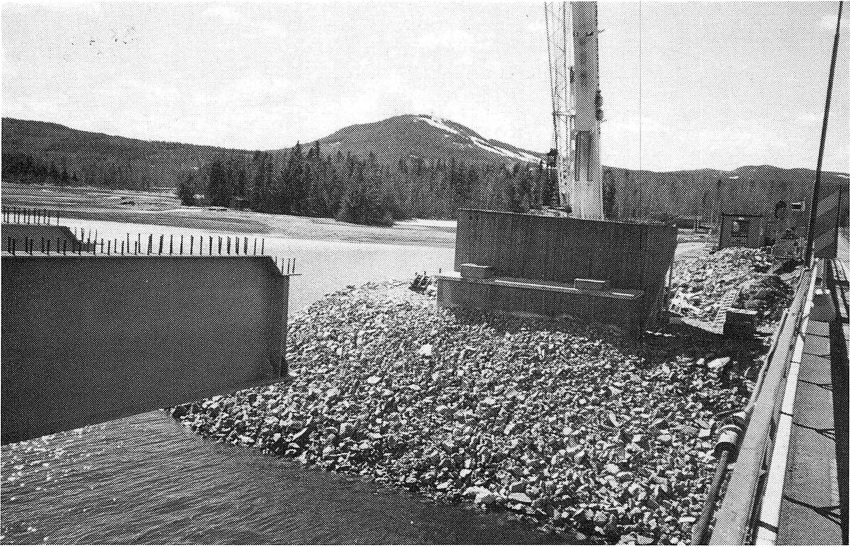
På bägge sidorna fanns skyltar som visade vägstängningen. Denna skylt fanns vid Bråmågården vid korsgatan i Gruddbo.



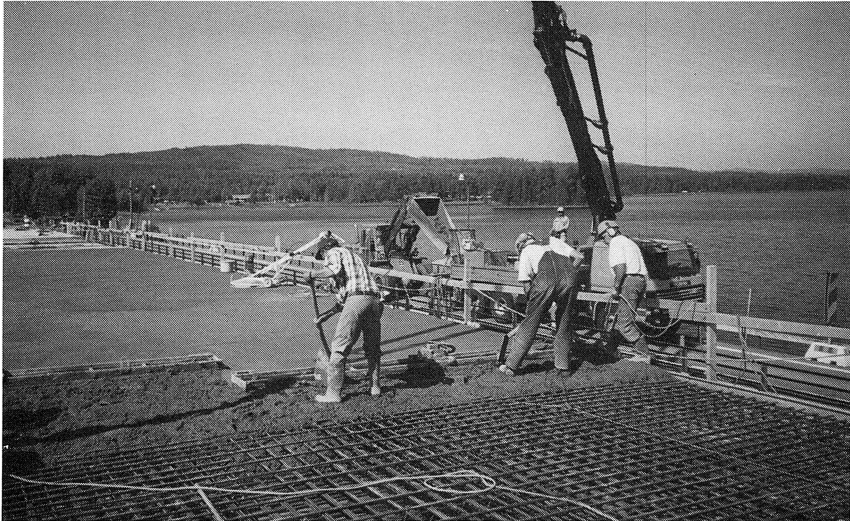
Gjutformar för brofundamentet byggdes. Bilden visar västra brofästet.



I april började de kraftiga brobalkarna skjutas ut från brofundamentet på Lerö-sidan. Stöden för balkarnas ytterändar monteras för att underlätta och säkerställa överdragningen.



I slutet av april hade överdragningen av brobalkarna nått det västra brofästet. Bilden visar att endast några meter återstår till västra fundamentet, som omslutes av nya fyllningsmassor. Gesundaberget i bakgrunden är ännu snöklätt.



Det vackra vädret under juli månad underlättade gjutningsarbetet på bron. Över en tät matta av armeringsjärn jämmas betongen ut över den blivande brobanan.



Från en betonglastbil på gamla bron sprutas betongen över till den nya bronsvägbana. Gjutningsarbetena har här nått det västra brofästet.



I början av september stod den nya bron klar. Brobalkarna målades i en ljus blå färg som stämde väl mot vatten och himmel. Bron är indelad i tre spann, har en längd av 197 meter och en segelfri höjd på 5 meter.



Klart för invigning den 10 sept 1997. En solig morgon med kraftig nordanvind som sträckte ut brons alla flaggor, och folk strömmade till invigningsceremonin.



Invigning - cirka 4-500 glada ortsbor fick se landshövding Gunnar Björk klippa bandet under näverlursfanfarer.

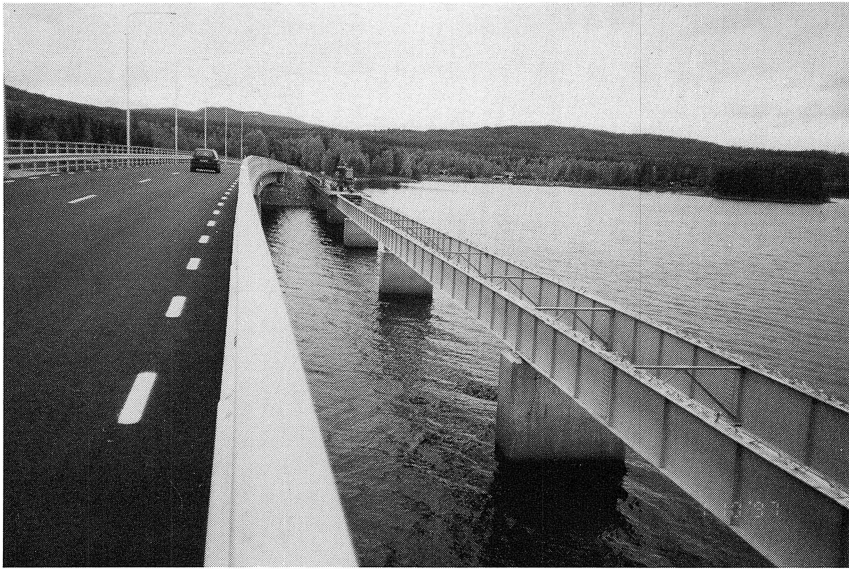


Efter invigningstalen strömmade folk över bron som tas i trafik för första gången. S/s Engelbrekt och småbåtar ansluter på bronns södra sida. Nya bron är fast och har ingen svängbar sektion.



Den nya bron står färdig att tas i bruk. Bilden, tagen från båthamnen på Lerön, visar att schaktmassorna höjt banken vid brofästena väsentligt.

Bron fick namnet "Soldbruni" efter en pristävling som Elsa Matsson i Bengtsarvet vann bland 160 namnförslag.



Soldbruni löper i en svag sväng och har förhöjning på mitten där högsta segelhöjd finns.

Den gamla bron har tjänat ut efter drygt 60 år och rivs bit för bit. En ny era i förbindelseleden mellan Sollerön och Gesunda har inletts.

Fotomontage: Thore Kollenhag.

/Thore Kollenhags kompletta fotomontage över Soldbruni finns deponerat på Sockenkontoret på Sollerön/