

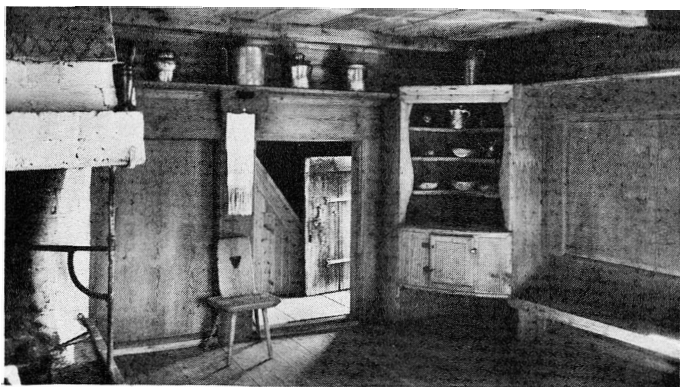
*År 1917. Gamla Vibergs-gården, farjunkar-  
och kaptensboställe*



År 1926. Sollerön Vägskälet vid Gatukittan  
Vägen till vänster går till Utarnmyra  
Vägen till höger går till Bergtsarvet



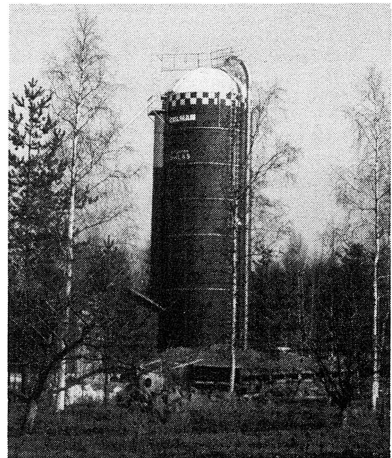
*Markusgården, Gruddbo.*



*Interiör från gammal stuga.*



*Ryssa kvarn.*



*Ängsladan — silon, foderförvaring förr och nu.*